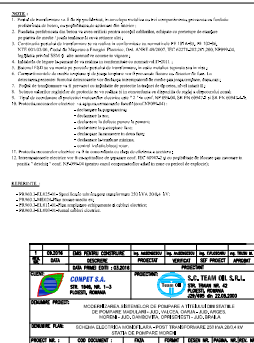
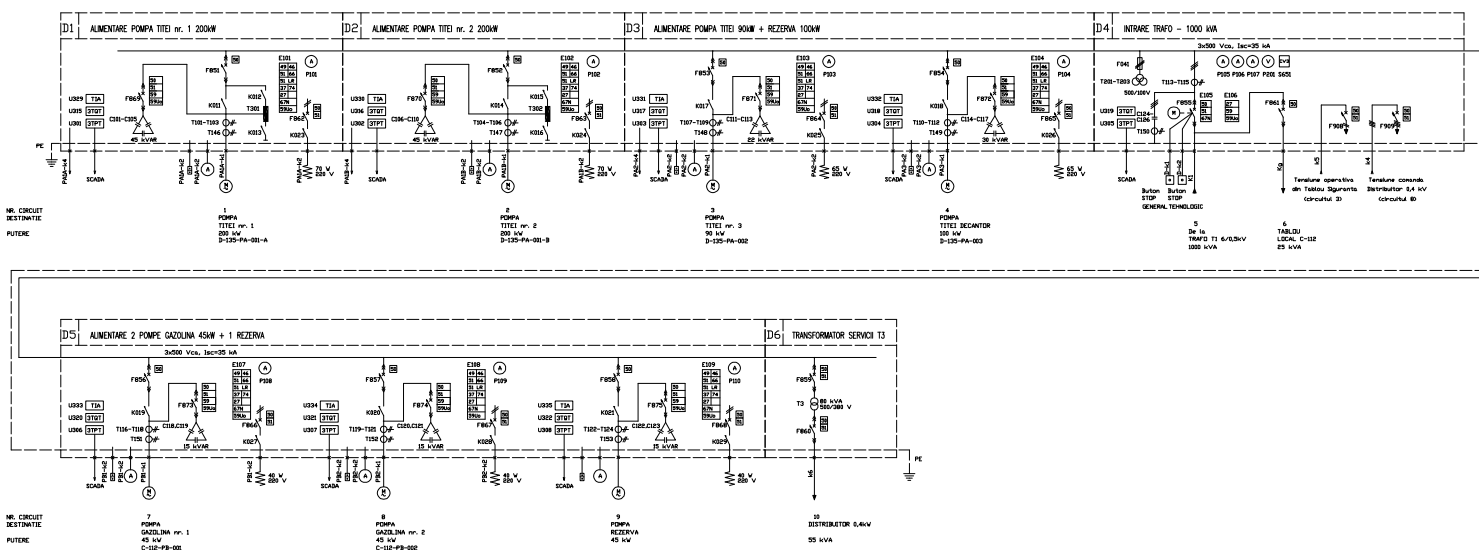
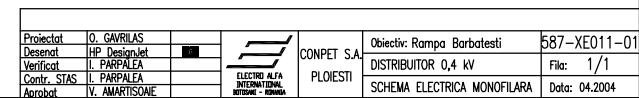


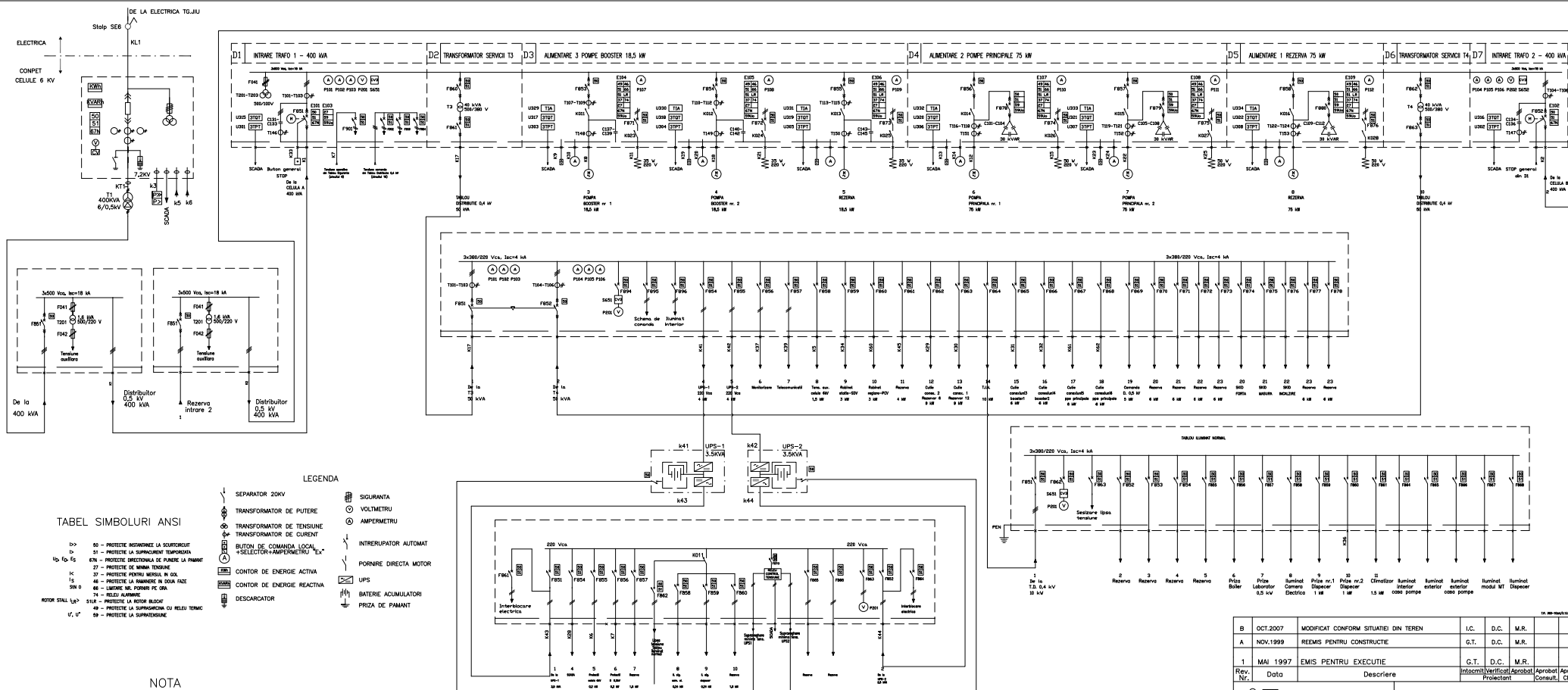
REVIZIA 0			
Proiectat	IL. LAURIC	COMPET S.A. PLOIESTI	Obiectiv: 100-LUCACESTI
Desenat	SP. DUMITRACHE		DISTRIBUTOR 0.5 MW
Verificat	CS. CIOABA		1/1
Construit	SS. ANINA		Schema ELECTRICA MONOFILARA
Aprobat	IL. POPALAZA	Data: 05.1999	



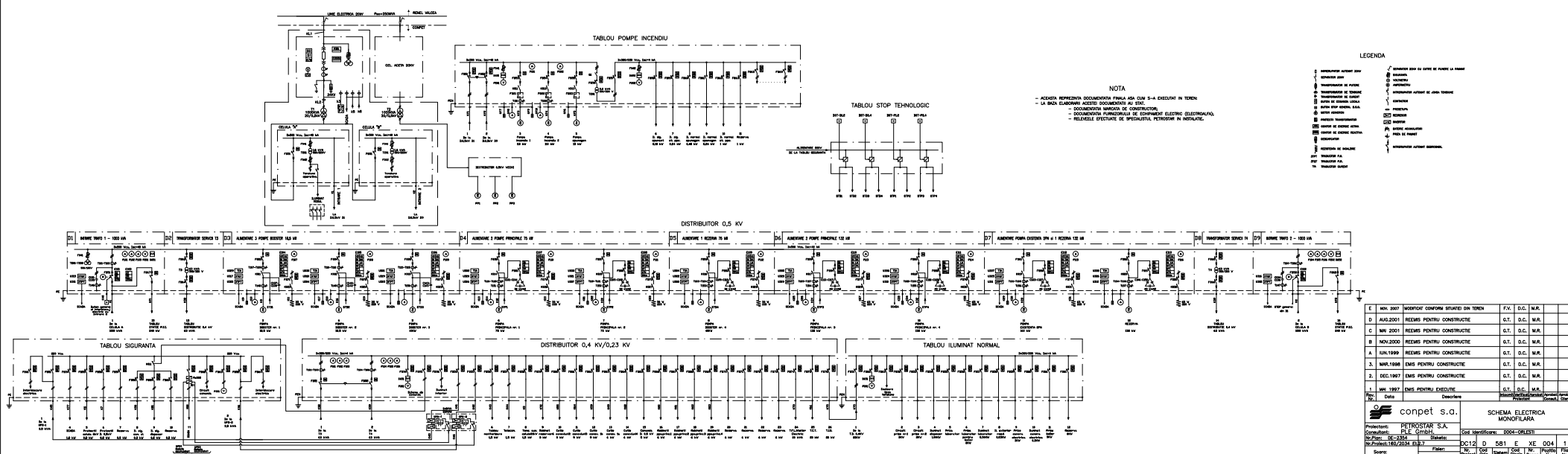


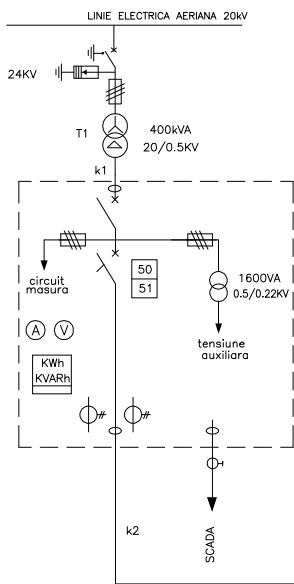
Proiectat	D. GAVRILAS	COMPET S.A.	Obiectiv: Rampa Barbatesti	587-XE011-01
Desenat	MF. DUMITRACHE		DISTRIBUTOR 0,5 kV	File: 1/1
Verificat	V. PARPALA		PLOESTI	
Coord. STAT	V. PARPALA		SCHEMA ELECTRICA MONOFILARA	Date: 04.2004
Approbat	V. AMARITON			



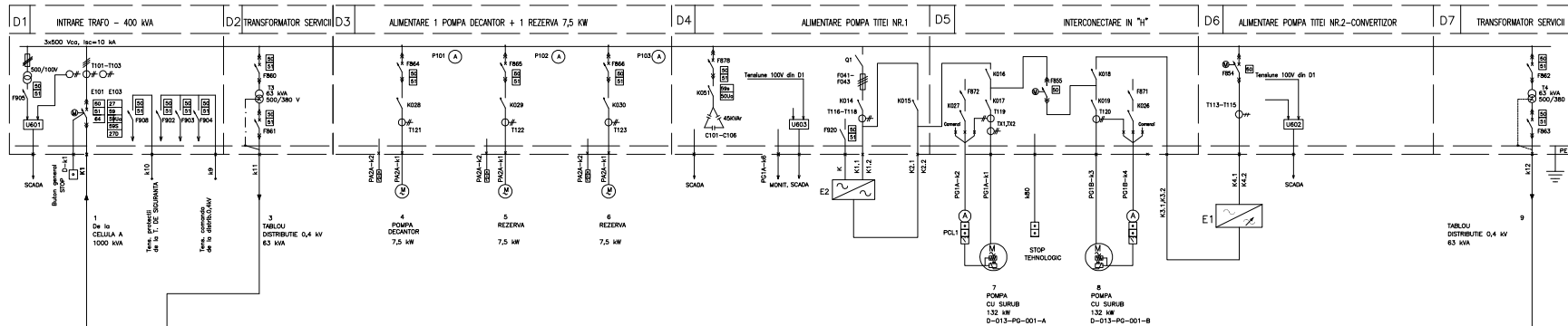


B	OCT.2007	MODIFICAT CONFORM SITUAȚIEI DIN TEREN	I.C.	D.C.	M.R.		
A	NOV.1999	REIMS PENTRU CONSTRUCȚIE	G.T.	D.C.	M.R.		
1	MAI 1997	EMIS PENTRU EXECUȚIE	G.T.	D.C.	M.R.		
Rev. Nr.	Data	Descriere	Intocmit	Verificat	Aprobat	Aprobat	Client
conpet s.a.			SCHEMA ELECTRICA MONOFILARA				
Proiectant: PETROSTAR S.A.			Cod identificare: D006-TICLNI				
Consultant: PLE GmbH.							
Nr. Plan: DE-2081A			Disketa: DC12 D 581 E XE 003 1				
Nr. Proiect: 160/2034 ET2.9			Fisier: Cod Orig. Sistem Cod Discip. Desen Proiect. Nr. Fila Nr.				
Scara:							

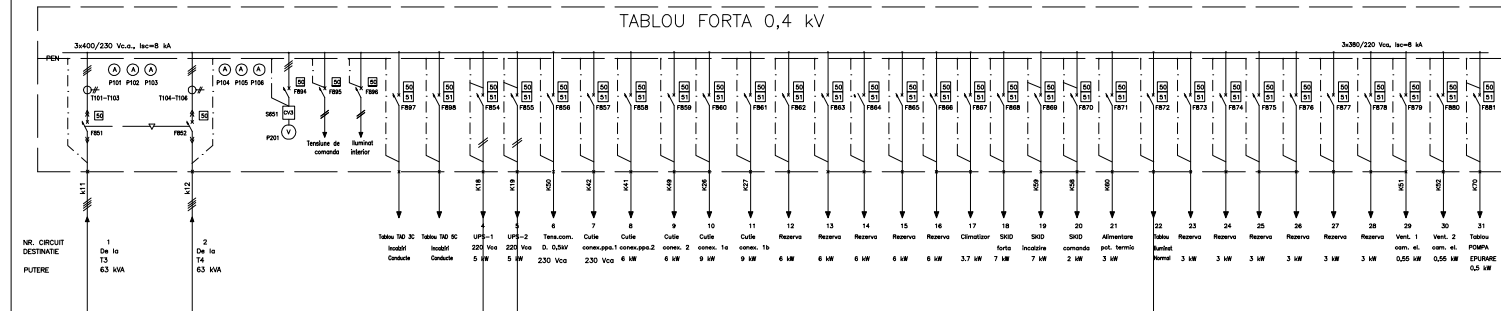




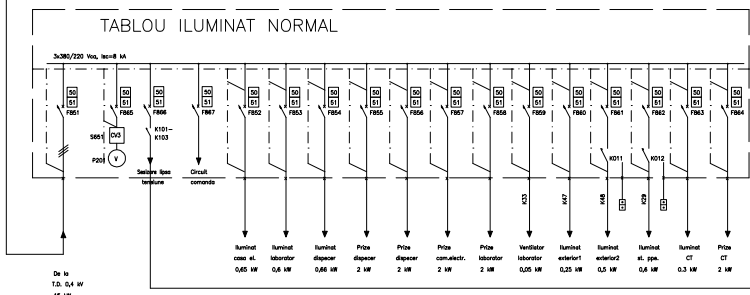
DISTRIBUTOR 0,5 kV



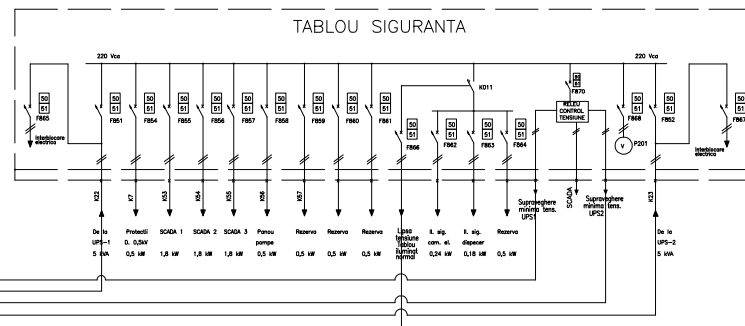
TABLOU FORTA 0,4 kV



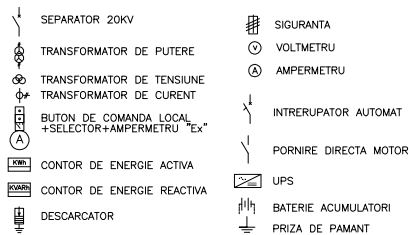
TABLOU ILUMINAT NORMAL



TABLOU SIGURANTA



LEGENDA



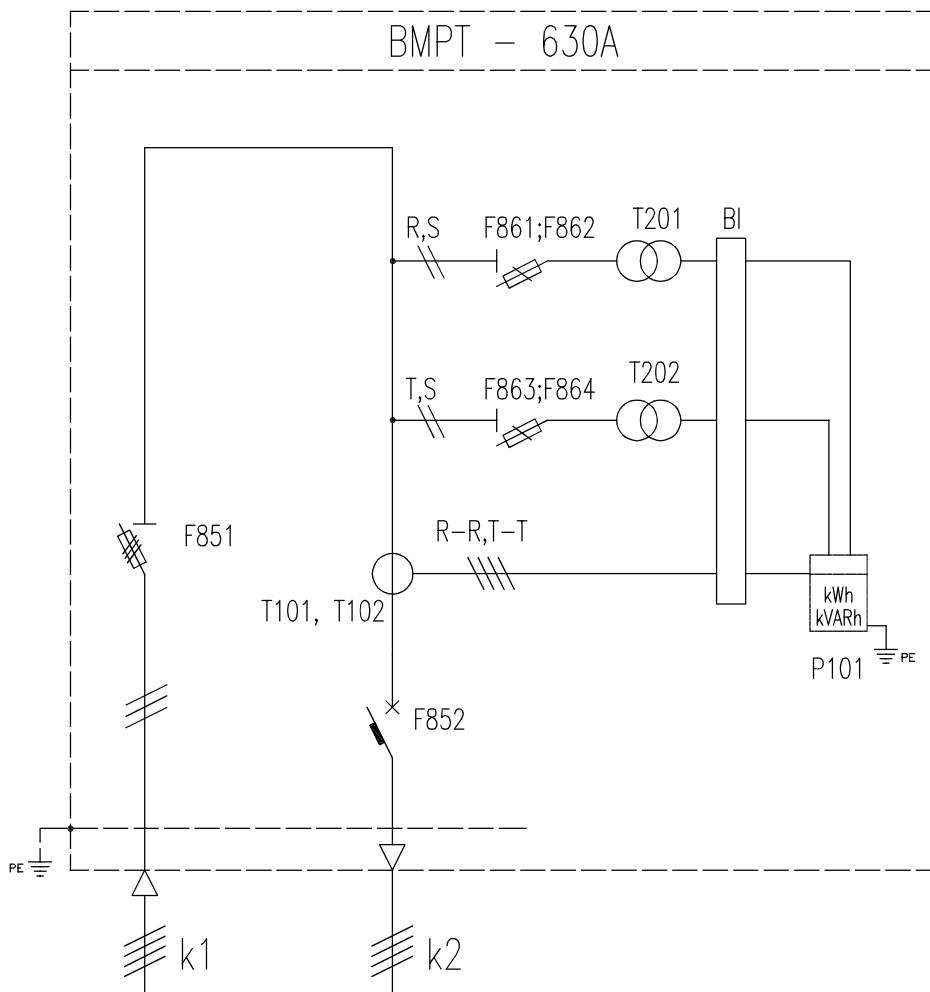
TABEL SIMBOLURI ANSI

>>	50 - PROTECIE INSTANTANEE LA SCURT/CURCUT
>	51 - PROTECIE LA SUPRACURENT TEMPORIZATA
U _D , E _D , E _S	67N - PROTECIE DIRECTIONALA DE PUNERE LA PAMANT
27	PROTECIE DE MINIMA TENSIEUNE
K	37 - PROTECIE PENTRU MERSUL IN GOL
I/S	46 - PROTECIE LA RAMANERE IN DOUA FAZE
SN 0	66 - LIMITARE NR. PORNIRI PE ORA
74	RELEU ALARMARE
51UR	PROTECIE LA ROTOR BLOCAT
49	PROTECIE LA SUPRACURENT CU RELEU TERMIC
U', U"	59 - PROTECIE LA SUPRATENSIEUNE

NOTA

-ACEASTA REPREZINTA DOCUMENTATIA FINALA ASA CUM S-A EXECUTAT IN TEREN.
 -LA BAZA ELABORARI ACESTEI DOCUMENTATII AU STAT:
 -DOCUMENTATIA MARCATIA DE CONSTRUCTOR;
 -RELEVEE EFECTUATE DE SPECIALISTUL PETROSTAR IN INSTALATIE;

F	OCT.2007	MODIFICAT CONFORM SITUATIEI DIN TEREN	I.C.	D.C..	M.R.		
E	DEC.2001	REEMIS PENTRU CONSTRUCTIE	D.M.	G.T.	M.R.		
1	IULIE 1997	EMIS PENTRU CONSTRUCTIE	G.T.	D.C.	M.R.		
Rev. Nr.	Data	Descriere	Intocmit	Verificat	Proiectant	Proiectant	Proiectant
conpet s.a.			SCHEMA ELECTRICA MONOFILARA				
Proiectant: PETROSTAR S.A.			Cod Identificare: D013-OTESTI				
Consultant: PLE GmbH.							
Nr.Plan: DE-2877A			Disketa:				
Nr.Proiect: 160/2034			ET2.13				
Scara:			Fișier:				
DC12	D	581	E	XE	007	1	
Nr. Proiect	Cod Orig.	Sistem	Cod Discip.	Nr. Desen	Positia Nr.	Fila Nr.	



TTU 400 kVA
20/0,5kV

Distribuitoar 0,5 kV
Rampa Biled

Nr.	APARAT	SIMBOL	FURNIZOR	COMPONENTE	COD FURNIZOR	Buc.	OBSERVATII
1	SEPARATOR CU FUZIBILI MPR, 3p	F851	A.B.B.	DESA630D3PL FUZIBILI	1SCA0 22282 R2210 NT3	1 3	In=630A If=500A
2	INTRERUPTOR AUTOMAT 3p,L,F,F,maneta	F852	A.B.B.	SSN630PR211LI MANETA	1SDA0 38675 R1 1SDA0 13869 R1	1 1	In=630A
3	T. CURENT	T101,T102	E.P.	T. CURENT	CITI 300/5A	2	
4	T. TENSIUNE	T201,T202	E.P.	T. TENSIUNE	TIB 500/100V	2	
5	CONTOR ELECTRONIC	P101	A.B.B.	ALPHA - ROMETRICS	A1R	1	
6	PORTFUZIBIL AUTOMAT MCB,1p	F861,F862, F863,F864,	A.B.B.	E 931/32 FUZIBIL	EA 2012 10X38, 6A	4 4	
7	BLOC INCERCARE	BI			BI-8	1	

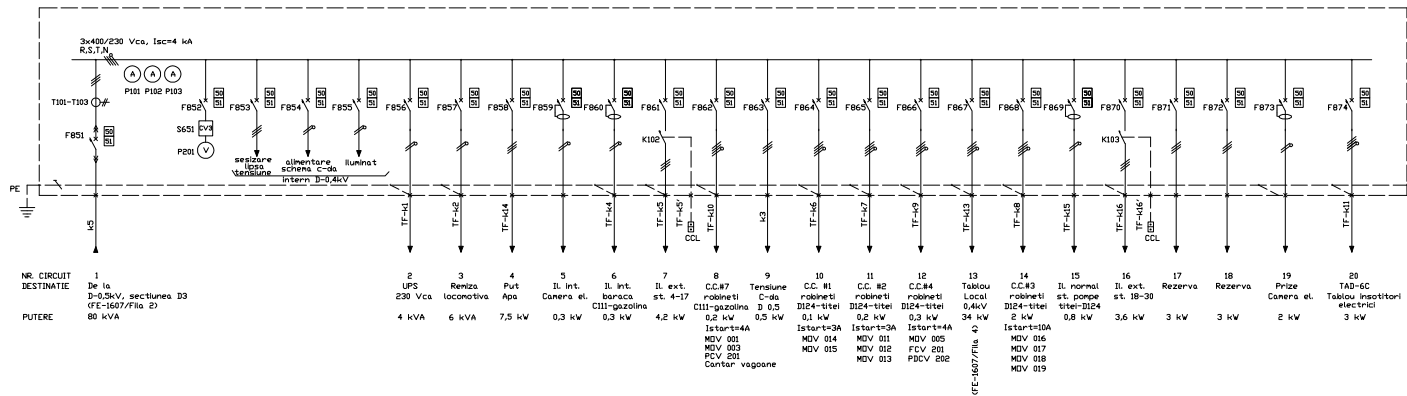
NOTE

- PENTRU TIPUL SI DIMENSIUNILE CABLURILOR VEZI PLAN NR. FE-1610_REV.4.
- PENTRU AMPLASAREA ECHIPAMENTELOR VEZI PLANURI NR. JE-1021_REV.4 SI JE-1022_REV.4.

- ACEASTA REPREZINTA DOCUMENTATIA FINALA ASA CUM S-A EXECUTAT IN TEREN.
- LA BAZA ELABORARII ACESTEI DOCUMENTATII AU STAT:
 - DOCUMENTATIA MARCATA DE CONSTRUCTOR;
 - RELEVEELE EFECTUATE DE SPECIALISTUL PETROSTAR IN INSTALATIE.

4	12.2007	MODIFICAT CONFORM SITUATIEI DIN TEREN	D.M.	D.C.	M.R.		
3	10.2003	EMIS PENTRU CONSTRUCTIE	I.C.	D.C.	M.R.		
Rev. Nr.	Data	Descriere	Intocmit	Verificat	Aprobat	Aprobat	Aprobat
			Proiectant		Consult.		Client
			BLOC DE MASURA SI PROTECTIE TRIFAZAT SCHEMA ELECTRICA MONOFILARA				
Proiectant: PETROSTAR S.A. Consultant: PLE GmbH.			Cod Identificare: D-124/C-111-RAMPA C.F. BILED				
Nr.Plan: FE-1607		Disketa:	DC12	D	581	E	XE 020
Nr.Proiect: 160/6845							1
Scara:		Fisier:	Nr. Proiect	Cod Orig.	Sistem	Cod Discip.	Nr. Desen
							Pozitia Nr.


Nr.	APARAT	SIMBOL	FURNIZOR	COMPONENTE	COD FURNIZOR	Buc.	OBSERVATII
1	INTRERUPTOR AUTOMAT 3p,L,F,D	F851	A.B.B.	T2N 160 R160	ISDAO 50960 R1	1	In=160A
				T2 P FP F	ISDAO 51329 R1	1	
				kit P MP T2	ISDAO 51411 R1	1	
2	INTRERUPTOR AUTOMAT 3p,L,F,F	F867	A.B.B.	T1B 160 R80	ISDAO 50877 R1	1	In=80A
3	INTRERUPTOR AUTOMAT MCB,2p	F854,F855	A.B.B.	S 252, 6A	EF 0805	2	In=6A
4	INTRERUPTOR AUTOMAT MCB,3p	F852	A.B.B.	S 253, 2A	EF 5572	1	In=2A
5	INTRERUPTOR AUTOMAT MCB,3p	F853	A.B.B.	S 253, 6A	EF 0904	1	In=6A
6	INTRERUPTOR AUTOMAT MCB,2p	F856,F857 F874	A.B.B.	S 252, 32A	EF 0862	3	In=32A
7	INTRERUPTOR AUTOMAT MCB,3p	F858,F861, F868 F870+F872	A.B.B.	S 253, 16A	EF 0938	7	In=16A
8	INTRERUPTOR AUTOMAT MCB,3p	F862+F866	A.B.B.	S 253, 10A	EF 0920	5	In=10A
9	INTRERUPTOR AUTOMAT MCB+RCD,2p	F859,F869	A.B.B.	S 252, 6A DDA 62 40A	EF 0805 EY 8518	2 2	In=6A, Idif.=30mA
10	INTRERUPTOR AUTOMAT MCB+RCD,2p	F860,F873	A.B.B.	S 252, 16A DDA 62 40A	EF 0839 EY 8518	1 1	In=16A, Idif.=30mA
11	CONTACTOR 3P	K102,K103	A.B.B.	A9-30-22	ISBL14 1001 R8022	2	
12	AMPERMETRU	P101+P103	CELSA	AMPERMETRU	E096S1/5 A	3	
				SCALA	E096 1/150 A	3	
13	VOLTMETRU	P201	CELSA	VOLTMETRU	E096 500V	1	
14	T. CURENT	T101+T103	CELSA	T. CURENT	IB 150/5A c11	3	
15	CDM. VOLTM.	S651	KONCAR	CDMUTATOR	GN2066U	1	



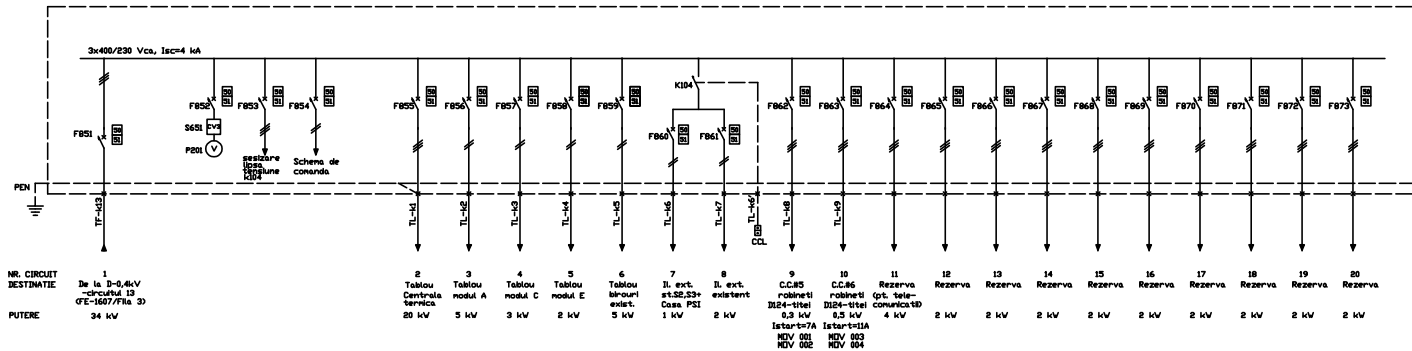
NOTE

1. PENTRU TIPUL SI DIMENSIUNILE CABLURILOR VEZI PLAN NR. FE-1610_REV.4.
2. PENTRU AMPLASAREA ECHIPAMENTELOR VEZI PLANURI NR. JE-1021_REV.4 SI JE-1022_REV.4.

- ACEASTA REPREZINTA DOCUMENTATIA FINALA ASA CUM S-A EXECUTAT IN TEREN.
- LA BAZA ELABORARII ACESTEI DOCUMENTATII AU STAT:
- DOCUMENTATIA MARCATĂ DE CONSTRUCTOR:
- RELEVEELE EFECTUATE DE SPECIALISTUL PETROSTAR IN INSTALATIE.

4	12.2007	MODIFICAT CONFORM SITUATIEI DIN TEREN			D.M.	D.C.	M.R.				
3	10.2003	EMIS PENTRU CONSTRUCTIE			I.C.	D.C.	M.R.				
Rev. Nr.	Data	Descriere			Intocmit	Verificat	Aprobat	Aprobat	Aprobat		
					Proiectant		Consult.		Client		
 conpet s.a.					DISTRIBUTOR 0,4kV SCHEMA ELECTRICA MONOFILARA						
Proiectant:		PETROSTAR S.A.									
Consultant:		PLE GmbH.			Cod Identificare: D-124/C-111-RAMPA C.F. BILED						
Nr. Plan: FE-1607		Disketa:									
Nr. Proiect: 160/6845					DC12	D	581	E	XE	020	3
Scara:		Fisier:			Nr. Proiect	Cod Orig.	Sistem	Cod Discip.	Nr. Desen	Pozitia Nr.	Fila Nr.

Nr.	APARAT	SIMBOL	FURNIZOR	COMPONENTE	COD FURNIZOR	Buc.	OBSERVATII
1	INTRERUPTOR AUTOMAT 3p,L.F.F	F851	A.B.B.	T1B 160 R63	ISDAO 50876 R1	1	In=63A
2	INTRERUPTOR AUTOMAT MCB,2p	F854	A.B.B.	S 253, 2A	EF 5572	1	In=2A
3	INTRERUPTOR AUTOMAT MCB,3p	F852	A.B.B.	S 253, 2A	EF 5572	1	In=2A
4	INTRERUPTOR AUTOMAT MCB,3p	F853	A.B.B.	S 253, 6A	EF 0904	1	In=6A
5	INTRERUPTOR AUTOMAT MCB,3p	F855	A.B.B.	S 253, 40A	EF 0979	1	In=40A
6	INTRERUPTOR AUTOMAT MCB,3p	F865-F867	A.B.B.	S 253, 16A	EF 0938	3	In=16A
7	INTRERUPTOR AUTOMAT MCB,3p	F862,F863 F873	A.B.B.	S 253, 10A	EF 0920	2	In=10A
8	INTRERUPTOR AUTOMAT MCB,2p	F856,F859 F868+F870	A.B.B.	S 252, 25A	EF 0854	5	In=25A
9	INTRERUPTOR AUTOMAT MCB,2p	F858, F860,F861	A.B.B.	S 252, 16A	EF 0839	3	In=16A
10	INTRERUPTOR AUTOMAT MCB,2p	F857	A.B.B.	S 252, 20A	EF 0847	1	In=20A
11	INTRERUPTOR AUTOMAT MCB,3p	F864	A.B.B.	S 253, 20A	EF 0946	1	In=20A
12	CONTACTOR 3P	K104	A.B.B.	A9-30-22	ISBL14 1001 R8022	1	
13	INTRERUPTOR AUTOMAT MCB,2p	F871,F872	A.B.B.	S 252, 32A	EF 0862	2	In=32A
14	VOLTMETRU	P201	CELSA	VOLTMETRU	E096 500V	1	
15	CDM. VOLTM.	S651	KONCAR	COMUTATOR	GN2066U	1	



NOTE

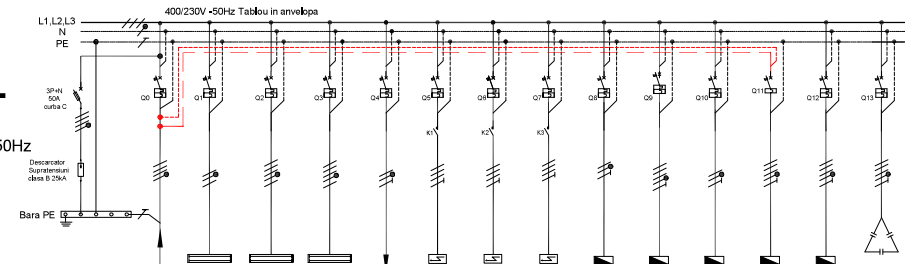
- PENTRU TIPUL SI DIMENSIUNILE CABLURILOR VEZI PLAN NR. FE-1610_REV.4.
- PENTRU AMPLASAREA ECHIPAMENTELDR VEZI PLANURI NR. JE-1021_REV.4 SI JE-1022_REV.4.

- ACEASTA REPREZINTA DOCUMENTATIA FINALA ASA CUM S-A EXECUTAT IN TEREN.
- LA BAZA ELABORARII ACESTEI DOCUMENTATII AU STAT:
- DOCUMENTATIA MARCATA DE CONSTRUCTOR;
- RELEVEELE EFECTUATE DE SPECIALISTUL PETROSTAR IN INSTALATIE.

4	12.2007	MODIFICAT CONFORM SITUATIEI DIN TEREN	D.M.	D.C.	M.R.		
3	10.2003	EMIS PENTRU CONSTRUCTIE	I.C.	D.C.	M.R.		
Rev. Nr.	Data	Descriere	Intocmit	Verificat	Aprobat	Aprobat	Aprobat
			Proiectant		Consult.	Client	
			TABLOU LOCAL 0,4kV				
Proiectant: PETROSTAR S.A.			SCHEMA ELECTRICA				
Consultant: PLE GmbH.			MONOFILARA				
Nr. Plan: FE-1607			Cod Identificare: D-124/C-111-RAMPA C.F. BILED				
Nr. Proiect: 160/6845			DC12	D	581	E	XE 020
Scara:			Nr. Proiect	Cod Orig.	Sistem	Cod Discip.	Nr. Desen
						Pozitia Nr.	Fila Nr.

TPT

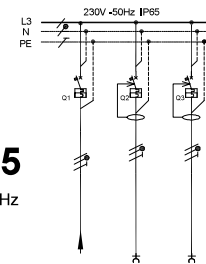
400/230V/50Hz



Denumire circuit	De la TPT	C1	C2	C3	C4	C5	C6	C7	C8	C9	C10	C11	C12	C13
Destinație	TPT	Încalzire exterior	Încalzire rampa	Încalzire rampa	Rezervă	Pompa 1	Pompa 2	Reactor pompa decouplare	T03	T04	T05	Reactor tensiune F03	T01	Baterie de compensare
Putere PRP [kW]	248,13/168,0	0,5	3,0	4,5	-	45,0	45,0	14,5	1,5/1,0	33,326/34	2,0	25,0/25,0	68,0/65,96	150 kW
Intensitatea curentului [A]	301,84A					90,0A	90,0A	37,0A	6,52A	52,3A		35,38A	109,88A	
Fază [V]	L1,L2,L3	L1	L1,L2,L3	L1,L2,L3	L1	L1,L2,L3	L1,L2,L3	L2	L1,L2,L3	L3	L1,L2,L3	L1,L2,L3	L1,L2,L3	
Aparat de protecție /secționare/manevră	3PN, cutie C 16A, 10kA	1PN, cutie C 10A, 10kA	3PN, cutie C 16A, 10kA	3PN, cutie C 16A, 10kA	1PN, cutie C 10A, 10kA	Disjuncteur motor 3P+2N y r=100A I=100A I=100A	Disjuncteur motor 3P+2N y r=100A I=100A I=100A	Disjuncteur motor 3P+2N y r=100A I=100A I=100A	1PN, cutie C 32A, 10kA	3PN, cutie C 80A, 10kA	1PN, cutie C 40A, 10kA	3PN, cutie C 50A, 10kA	3PN, cutie C 160A, 35kA	3P, cutie C 250A, 35kA
Cablu/Conductor	Ip sect. (mm²)	CYABY-F 4x185+85	CYABY-F 3x2,5	CYABY-F 3x2,5	CYABY-F 3x2,5	CYABY-F 4x16	CYABY-F 4x16	CYABY-F 4x16	CYABY-F 4x10	CYABY-F 3x4	CYABY-F 3x4	CYABY-F 3x2,5	CYABY-F 3x2,5	3x1,5
Pozare cablu/Conductor		ingropat	ingropat	ingropat	ingropat	ingropat	ingropat	ingropat	ingropat	ingropat	ingropat	ingropat	ingropat	ingropat
Numar cablu	TPT - K1	TPT - K2	TPT - K3	TPT - K4		TPT - K5	TPT - K6	TPT - K7	TPT - K8	TPT - K9	TPT - K10	TPT - K11	TPT - K12	TPT - K13

TD5

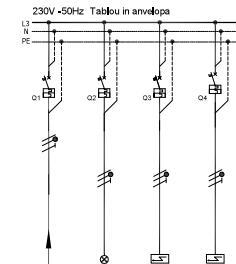
230V/50Hz



Denumire circuit	De la TPT	C1	C2
Destinație	TD5	Circuit prize	Circuit prize
Putere PRP [kW]	2,0/2,0	1,6	1,5
Intensitatea curentului [A]			
Fază [V]	L3	L3	L3
Aparat de protecție /secționare/manevră	1PN, cutie C 32A, 10kA	1PN, cutie C 16A, 10kA	1PN, cutie C 16A, 10kA
Cablu/Conductor	Ip sect. (mm²)	CYABY-F 3x4	CYABY-F 3x2,5
Pozare cablu/Conductor		ingropat	ingropat
Numar cablu	TD5 - K1	TD5 - K2	

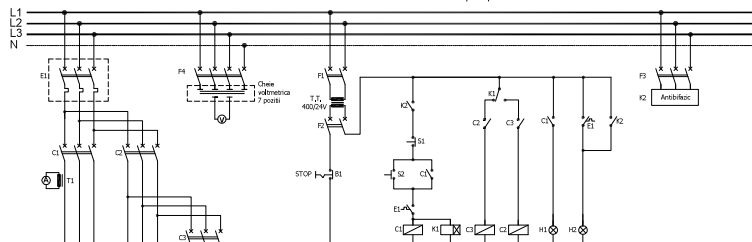
TD6

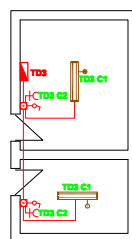
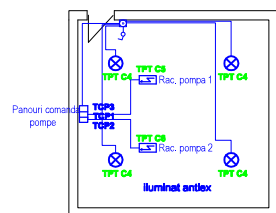
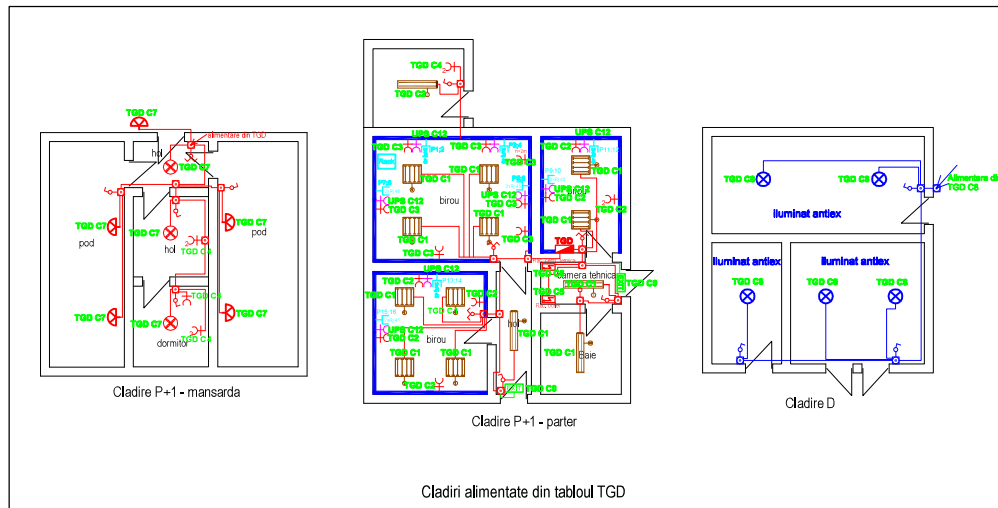
230V/50Hz



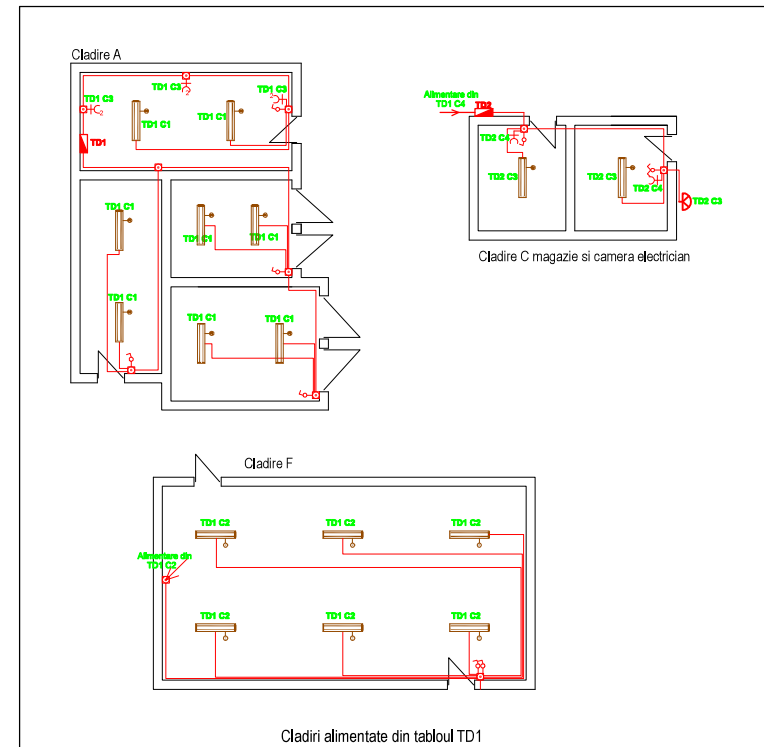
Denumire circuit	C16	C16	C17
Destinație	Circuit tensiune operațională TD6	Circuit tensiune operațională TD6	Circuit tensiune operațională TD6
Putere PRP [kW]	1,5/1,5	0,3	0,7
Intensitatea curentului [A]			
Fază [V]	L3	L3	L3
Aparat de protecție /secționare/manevră	1PN, cutie C 16A, 10kA	1PN, cutie C 10A, 10kA	1PN, cutie C 10A, 10kA
Cablu/Conductor	Ip sect. (mm²)	CYABY-F 3x2,5	CYABY-F 3x1,5
Pozare cablu/Conductor		ingropat	ingropat
Numar cablu	TD6 - K1	TD6 - K2	TD6 - K3

Comanda locala motor pompa P1





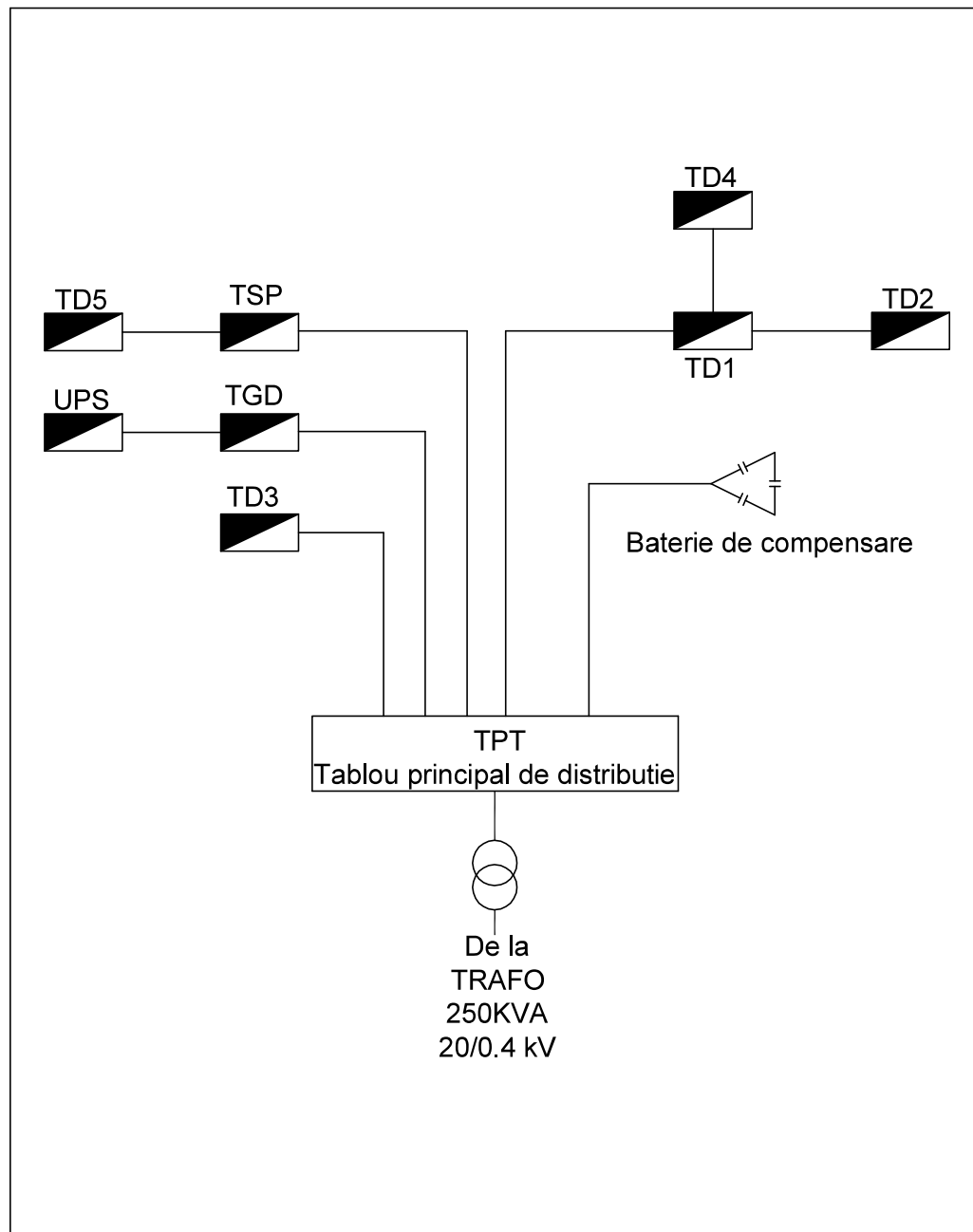
- LEGENDA
- Tablouri electrice de distributie (TGD, TD1,TD2, TD3, TD4,TD5, TD6, TPT, TC 1,)
 - grad de protectie IP31 pentru tabloul montat in spatiu administrativ (TGD,TD4)
 - grad de protectie IP54 pentru tablourile montate in ateliere si incinta anvelope(TD1, TD3,TPT,TD6)
 - grad de protectie IP65 pentru tablourile montate in exterior (TC 1, TD2, TD5)
 - Tablouri electrice comanda pompe, in constructie antite (TCP)
 - Traseu conductoare electrice montate aparent in canalat
 - Traseu cabluri electrice montate aparent in teava zincata in mediu antite
 - Corp iluminat cu patru lampi fluorescente tip FIRA 4X18 montaj aparent
 - Corp iluminat cu doua lampi fluorescente tip FIPAD 2x36 montaj aparent
 - Corp iluminat tip plafoniera
 - Corp iluminat tip aplica
 - Corp iluminat antite CFS 1x40W
 - Luminozitate 1x8W cu acumulator N-Cd incorporat aut 1,6 h Mercol EXIT IP54
 - Intrerupator simplu PT;
 - Intrerupator simplu PT in constructie antite;
 - Intrerupator dublu PT;
 - Priza simpla 230V,16A;
 - Priza dubla 230V,16A;
 - Doza de derivatie PT
 - Doza de derivatie in constructie antite
 - Pijinta PVC 60x105mm
 - Priza voce-date RJ 45 dubla CAT6
 - Rack voce-date



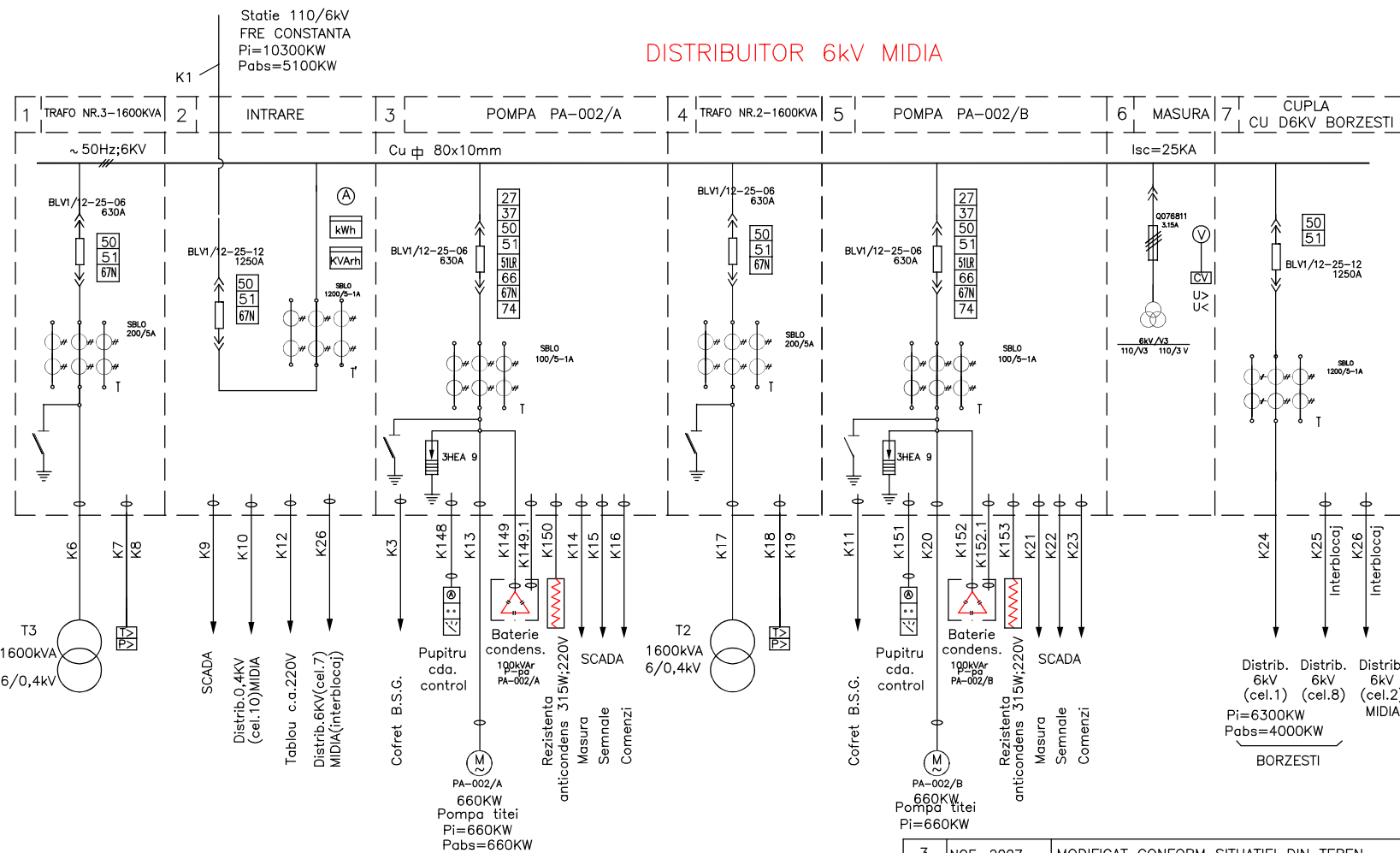
NOTA :

- Instalatiile electrice interioare se executa cu cablu CYY-F tras prin canalat montat aparent
- Instalatiile electrice interioare in mediul antite se executa cu cabluri CYAD-Y trase prin teava zincata;
- Inaltime de montare:
- intrerupatoare h=1,40m
- prize h=1,40m
- aplice h=2,0m in interior si exterior
- In executie se vor pastra distantele minime fata de obiectele instalati.
- Respectate prevederile normative IT-2002:P118-99.

Verificator:	Nume:	Semnatura:	Cerinta:	Referat Nr. /
Proiectant instalatii electrice: S.C. ELECTRO-CONSTRUCT S.R.L. ING. DRACICA SILVIU Aut. ANRE Nr. 11967/2009				Referat Nr. /
Beneficiar: S.C. CONPET S.A. Ploiesti				Proiect nr. 08/2009
SPECIFICATIE	NUME	SEMNATURA	Scara 1:100	Titlu proiect Modernizare alimentare cu energie electrica Rampa Pecica jud. Arad
SEP PROIECT	Ing. Pop. Sorin			Faza DTAC-DT-DE
PROIECTAT	Ing. Dracica Silviu		Data Iunie 2009	Titlu planse PLANURI ANEXE INSTALATII ELECTRICE
DESENAT	Ing. Dracica Silviu			Planse Nr. E - 09



Verificator :	Nume:	Semnatura	Cerinta	Referat Nr. _____ / _____		
Proiectant instalatii electrice S.C. ELECTRO-CONSTRUCT S.R.L. ING. DRAICA SILVIU Aut. ANRE Nr. 11957/2009				Beneficiar S.C. CONPET S.A. Ploiesti		Proiect nr. 08/2009
SPECIFICATIE	NUME	SEMNATURA	Scara: %	Titlu proiect Modernizare alimentare cu energie electrica Rampa Pecica jud. Arad	Faza: DTAC+DT+DE	
SEF PROIECT	ing. Pop Sorin					
PROIECTAT	ing. Draica Silviu		Data iunie/2009	Titlu plansa SCHEMA DE PRINCIPIU DISTRIBUTIE ENERGIE ELECTRICA	Plansa Nr. E - 12	
DESENAT	ing. Draica Silviu					



LEGENDA

- CONTOR DE ENERGIE ACTIVA
- CONTOR DE ENERGIE REACTIVA
- DESCARCATORI
- VOLTMETRU
- AMPERMETRU
- PRIZA DE PAMANT
- INTRERUPATOR AUTOMAT
- SEPARATOR
- TRANSFORMATOR DE TENSIUNE
- TRANSFORMATOR DE CURENT
- PUPITRU DE COMANDA LOCAL
- BUTON STOP GENERAL

NOTA

- ACEASTA REPREZINTA DOCUMENTATIA FINALA ASA CUM S-A EXECUTAT IN TEREN;
- LA BAZA ELABORARII ACESTEI DOCUMENTATII AU STAT.
 - DOCUMENTATIA MARCAT DE CONSTRUCTOR;
 - DOCUMENTATIA FURNIZORULUI DE ECHIPAMENT ELECTRIC ;
 - RELEVEELE EFECTUATE DE SPECIALISTUL PETROSTAR IN INSTALATIE.

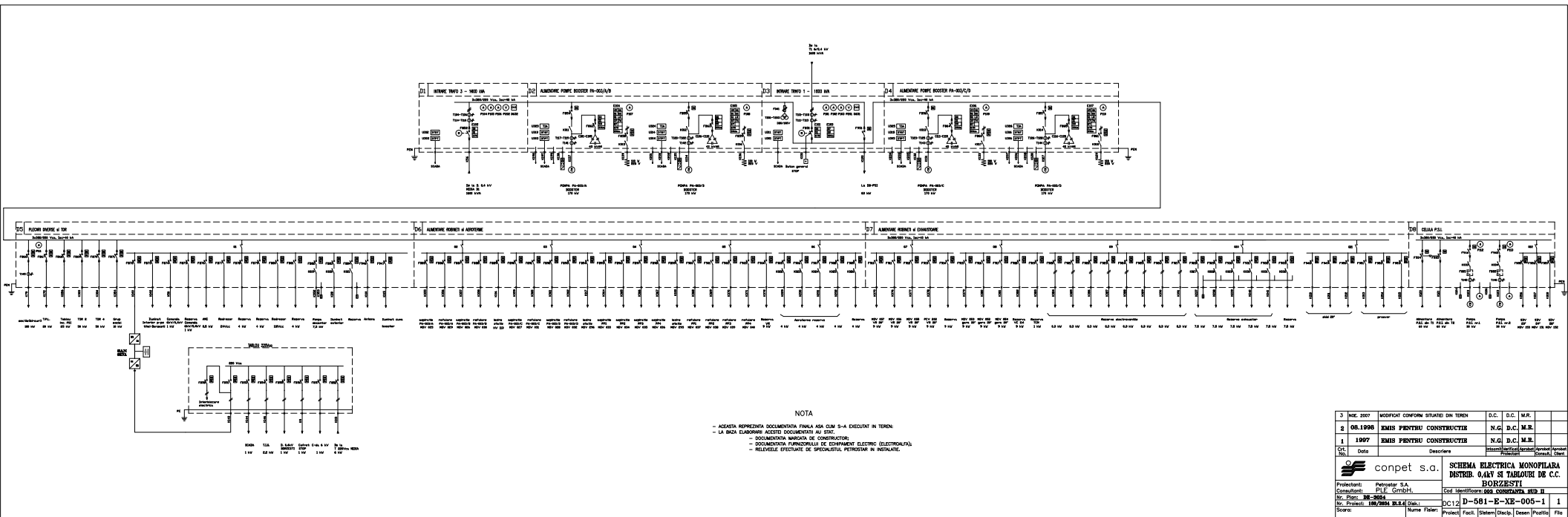
3	NOE. 2007	MODIFICAT CONFORM SITUATIEI DIN TEREN	D.C.	D.C.	M.R.		
2	OCT.1998	EMIS PENTRU CONSTRUCTIE	N.G.	D.C.	M.R.		
1	MAI 1997	EMIS PENTRU CONSTRUCTIE	N.G.	D.C.	M.R.		
Crt. No.	Data	Descriere	Intocmit	Verificat	Aprobat	Aprobat	Aprobat
			Proiectant	Proiectant	Consult.	Consult.	Client

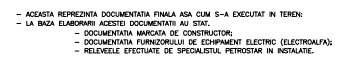


conpet s.a.


**DISTRIBUTOR 6kV
SCHEMA EL. MONOFILARA
MIDIA**

Proiectant:	Petrostar S.A.	Cod Identificare:	003 - CONSTANTA SUD II
Consultant:	PLE GmbH.		
Nr. Plan:	DE-3051		
Nr. Proiect:	160/2034et.2.4	Disk.: 0-0	DC12 D 581 E XE 002 1
Scara:	Nume Fisier: 0 -581/EXE001	Proiect	Facil. Sistem Discip. Desen Pozitia Fila





3	KOE. 2007	MODIFICAT CONFORM SITUATIEI DIN TREN	D.C.	D.C.	M.R.
2	08.09.88	EMIS PENTRU CONSTRUCTIE	N.G.	D.C.	M.R.
1	1997	EMIS PENTRU CONSTRUCTIE	N.G.	D.C.	M.R.
Crt. No.	Data	Descriere	Proiectant	Verificat	Aprobat
					Alte



SC CONPET S.A.

Proiectant: Petrosar S.A.
 Coordonator: P.E. GmbH.
 Nr. Plan: DE-5053
 Nr. Proiect: 165/2004, B.2.2.2.2
 Scara:

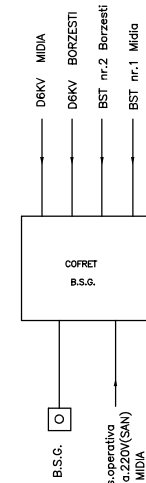
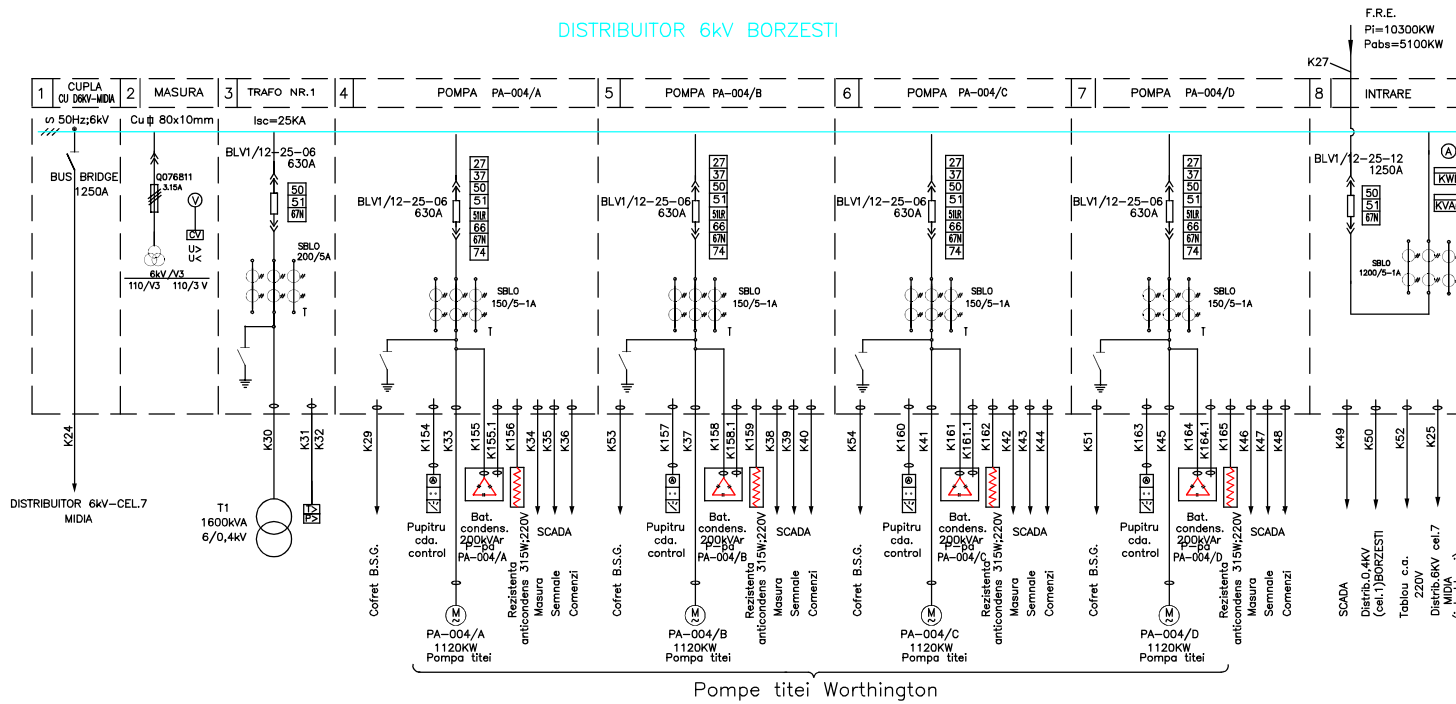
**SCHEMA ELECTRICA MONOFILARA
DISTRIB. 0,4kV MIDIA**

Cod. Identificator: **99S CONSTANTA SUB II**

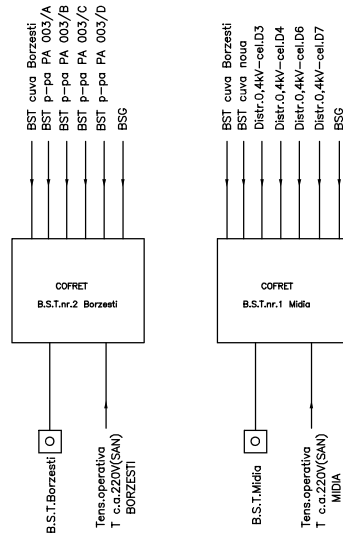
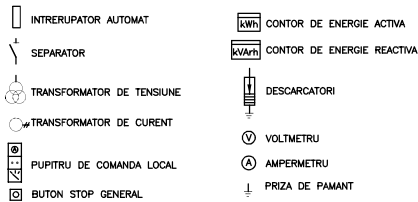
Cod.12: **D-581-E-XE-004-I**

Proiect	Foliet	Sistem	Discip.	Desen	Pozitie	Faza

DISTRIBUTOR 6kV BORZESTI



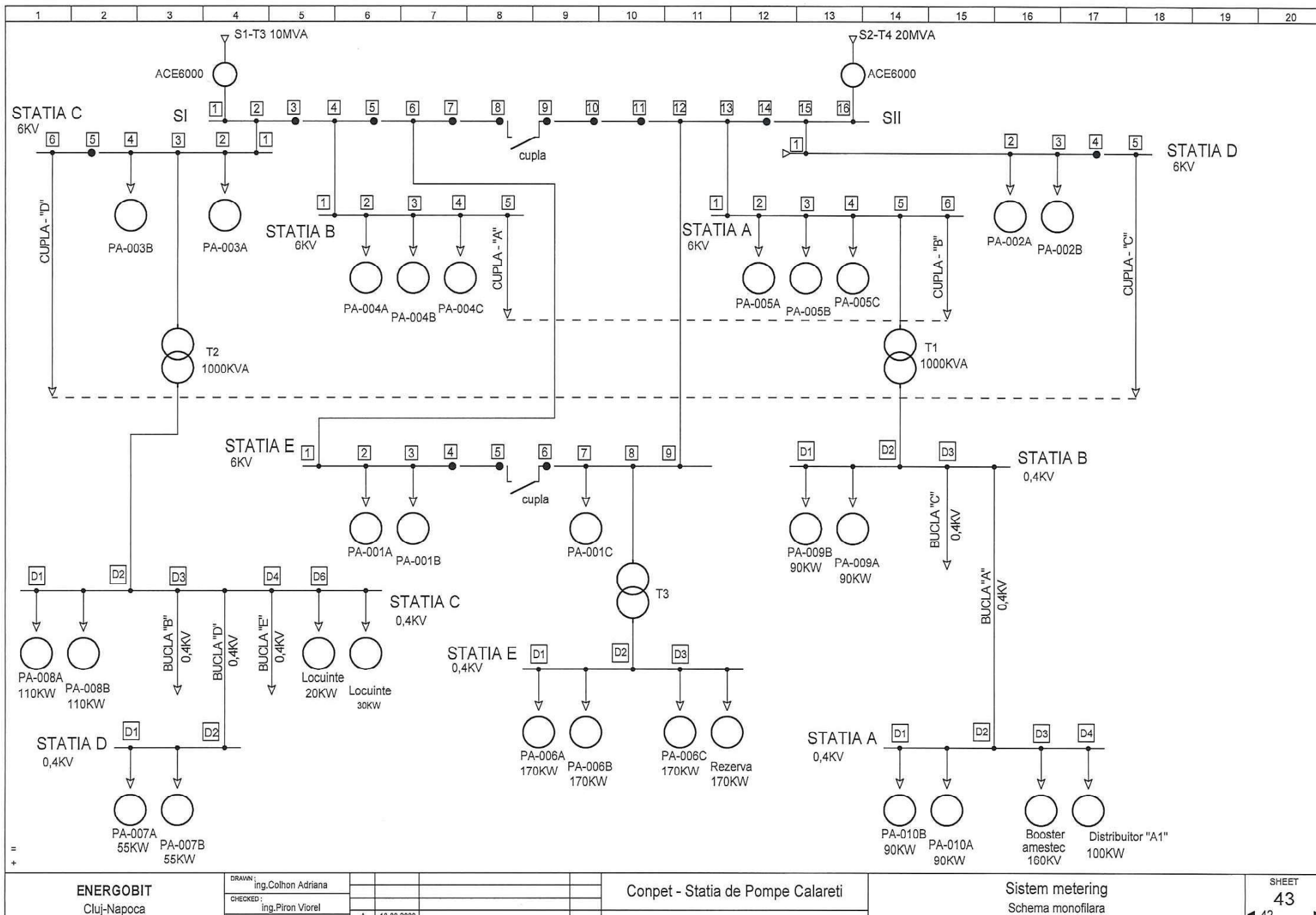
LEGENDA



NOTA

- ACEASTA REPREZINTA DOCUMENTATIA FINALA ASA CUM S-A EXECUTAT IN TEREN;
- LA BAZA ELABORARII ACESTEI DOCUMENTATII AU STAT.
 - DOCUMENTATIA MARCATA DE CONSTRUCTOR;
 - DOCUMENTATIA FURNIZORULUI DE ECHIPAMENT ELECTRIC ;
 - RELEVEELE EFECTUATE DE SPECIALISTUL PETROSTAR IN INSTALATIE.

3	NOE. 2007	MODIFICAT CONFORM SITUATIEI DIN TEREN	D.C.	D.C.	M.R.		
2	OCT.1998	EMIS PENTRU CONSTRUCTIE	N.G.	D.C.	M.R.		
1	MAI 1997	EMIS PENTRU CONSTRUCTIE	F.V.	D.C.	M.R.		
Crt. No.	Data	Descriere	Intocmit	Verificat	Aprobat	Aprobat	Aprobat
			Proiectant	Proiectant	Consult.	Consult.	Client
			DISTRIBUTOR 6kV SCHEMA EL. MONOFILARA BORZESTI				
Proiectant: Petrostar S.A. Consultant: PLE GmbH.			Cod Identificare: 003 - CONSTANTA SUD II				
Nr. Plan: DE-3052			DC12 D 581 E XE 003 1				
Nr. Proiect: 160/2034et.2.4			Disk.:0-014				
Scara:			Nume Fisier: 014-581/EXE001				
Proiect	Facil.	Sistem	Discip.	Desen	Pozitia	Fila	



ENERGOBIT
Cluj-Napoca

DRAWN: ing.Colhon Adriana
CHECKED: ing.Piron Viorel

Conpet - Statia de Pompe Calareti

Sistem metering
Schema monofilara

SHEET
43